



มูลนิธิ HOAT จากประเทศเนเธอร์แลนด์ ดำเนินการติดตั้งระบบการเก็บน้ำ และกระบวนการกรองของน้ำฝน ในโรงเรียนชนบท ภาคตะวันออกเฉียงเหนือของประเทศไทย วัตถุประสงค์ของมูลนิธิ ในโครงการนี้ คือ

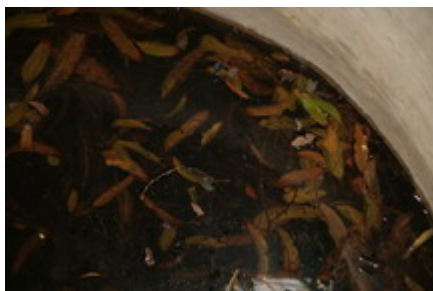
- เพื่อช่วยให้เด็กนักเรียนโดยเฉลี่ยใน 1 โรงเรียน จำนวนเด็ก ประมาณ 200 คน ได้บริโภคน้ำดื่มที่มีความสะอาด และปลอดภัย
- เพื่อให้เด็ก อาจารย์ และประชาชนที่อยู่ในชุมชนนั้นๆ ทราบดีถึงความสำคัญในการที่จะต้องมีบริโภคน้ำดื่มที่มีความสะอาด และปลอดภัย
- เพื่อให้เกิดการพัฒนาอย่างยั่งยืน สำหรับโครงการในอนาคต สามารถดำเนินการในเขตหมู่บ้าน หรือชุมชนต่อไป
- เพื่อเป็นการพัฒนาควบคู่ไปกับวัฒนธรรมการบริโภคน้ำฝน โดยการนำกระบวนการการกรองน้ำมาใช้อย่างมีประสิทธิภาพ



สภาพการณ์โดยทั่วไปของการบริโภคน้ำดื่ม ของเด็กนักเรียนไทยในเขตชนบท

เด็กนักเรียนไทยในเขตพื้นที่ภาคตะวันออกเฉียงเหนือ ส่วนใหญ่อาศัยน้ำฝนในการดื่ม ในภาคตะวันออกเฉียงเหนือเป็นที่ทราบกันดีว่า ในแต่ละโรงเรียน ชุมชน หมู่บ้าน จะมีแท็งก์น้ำ ใองขนาดใหญ่ ใองมั่งกรขนาดเล็ก เพื่อเป็นการกักเก็บน้ำฝนให้ได้มากที่สุด เพื่อใช้น้ำฝนนั้นในการดื่มตลอดปี ณ ปัจจุบันดำเนินโครงการที่ จังหวัดบุรีรัมย์ เป็นจังหวัดแรกของภาคตะวันออกเฉียงเหนือ บนหลังคาอาคารโรงเรียน สิ่งที่พบเห็น คือ มูลของสัตว์ จากหมู, นก และซากจากการตายของสัตว์ เช่น จิ้งจก, ตุ๊กแก และอื่นๆ ส่วนแล้วเป็นพาหะนำโรค ซึ่งเป็นที่มาของการเกิดเชื้อแบคทีเรีย และมีความอันตรายมาก

- ผลจากการเก็บน้ำเพื่อตรวจสอบคุณภาพน้ำ จากทุกๆ โรงเรียน จะแสดงผลของเชื้อแบคทีเรีย ประเภท *ecoli* และ *coliform* เป็นจำนวนมาก อย่างน่าตระหนก ประชาชน, เด็ก, คนชรา จะป่วยเป็นประจำ จากหลายๆ สาเหตุ ที่ชัดเจน คือ สาเหตุจากการบริโภคน้ำที่ปนเปื้อนไปด้วยเชื้อแบคทีเรีย
- แท็งก์น้ำ ในแต่ละโรงเรียนจะมีอยู่แล้ว ทางมูลนิธิดำเนินการซ่อมแซม บำรุงและแท็งก์น้ำให้อยู่ในสภาพที่สมบูรณ์ แข็งแรง สามารถเก็บน้ำได้ไม่มีการแตกร้าว โดยทางมูลนิธิได้รับความอนุเคราะห์ช่วยเหลือผลิตภัณฑ์ซ่อมแท็งก์น้ำ จากบริษัท ชีฟ้า ประเทศไทย จำกัด แท็งก์น้ำจึงเป็นปัจจัยที่สำคัญมากสำหรับโครงการ
- เมื่อแท็งก์น้ำได้ซ่อมแซมและบำรุงเรียบร้อยแล้ว หากไม่ปิดฝาแท็งก์ และท่อน้ำนั้น สิ่งที่จะตามมา คือ สัตว์ตัวเล็กประเภท จิ้งจก, ตุ๊กแก แมลงสาบ ยุง ฯลฯ ตกลงไปในแท็งก์น้ำ เกิดการตาย จากนั้น ณาเปื้อย รวมทั้งใบไม้ที่หล่นลงไปในแท็งก์น้ำ จากทั้งหมดรวมตัวกัน (น้ำ, มูลของสัตว์ต่างๆ, การเนาเปื้อยจากการตายของสัตว์, ใบไม้ที่ล่องหล่น, เชื้อแบคทีเรีย) อยู่ในแท็งก์น้ำ จึงเป็นแหล่งเจริญเติบโต ขยายพันธุ์ ของเชื้อแบคทีเรียอย่างสมบูรณ์
- ทั้งหมด คือ สภาพการณ์จากรางน้ำ ไปยัง แท็งก์เก็บน้ำ ที่เด็กนักเรียนใช้เปิดดื่มโดยตรงเป็นประจำ บางโรงเรียนมีการสร้างสถานที่ดื่ม น้ำ โดยการวางระบบท่อน้ำไปยังสถานที่ดื่ม อย่างเห็นได้ชัด ไม่ได้เปลี่ยนแปลงอะไรเลย ทั้งนี้ทั้งนั้นเชื้อแบคทีเรียก็ยังคงอยู่ในน้ำที่เด็กๆ ใช้ดื่ม



สภาพการณ์ใหม่ ในปัจจุบัน

ทางมูลนิธิเริ่มดำเนินการจากรางน้ำบนอาคารเรียน ไปสิ้นสุดยัง สถานที่ดื่มน้ำสำหรับเด็กๆ

- การเปลี่ยนรางน้ำ กรณีชำรุดเสียหายมาก หรือบางอาคารเรียนไม่มีรางน้ำ ทางมูลนิธิได้ดำเนินการเปลี่ยนรางน้ำทั้งอาคารเรียน หากรางน้ำบางแห่งสภาพดี แข็งแรง ใช้งานได้ ทางมูลนิธิดำเนินการเปลี่ยนเป็นบางแห่งที่ชำรุด ส่วนที่ดีจะยังคงสภาพไว้เช่นเดิม จากนั้นติดตั้งท่อน้ำลงจากอาคารเรียนมาสู่แท็งก์น้ำ